



การไฟฟ้าส่วนภูมิภาค  
PROVINCIAL ELECTRICITY AUTHORITY

เลขที่ ก.๓.สค.ปบ. ๒๕๖๑ /๒๕๖๒  
ชื่อผู้รับ นายถวัลย์ วรรณรัตน์  
ชื่อผู้ส่ง นายอร่าม ผ่องแผ้ว

วันที่ ๑๓ ก.พ. ๒๕๖๒  
ตำแหน่ง อ.ก.บ.ปบ.  
ตำแหน่ง รจก.(๓) ปฏิบัติงานแทน ผจก.กฟ.สค.จ.๓

ด้วยการไฟฟ้า จ.สมุทรสาคร จะขอตัดไฟเพื่อปฏิบัติงาน เพื่อลดข้อร้องเรียน ปรับปรุงระบบสายส่ง ตามแผนผังสังเขปแนบ จำนวน ๒ แผ่น ดังนี้

ที่	พิดเตอร์	วัน/เดือน/ปี	ตั้งแต่เวลา	ถึงเวลา	ลักษณะงานที่ปฏิบัติ/บริเวณ	จาก	ถึง	ผู้ควบคุมงาน
๑.	EKU๐๓	๒๕ ก.พ. ๖๒	๐๘.๐๐ น.	๑๗.๐๐ น.	ก่อสร้าง ระบบสายส่ง ๓๑๕ เหวี บริเวณ ช.วัดบ้านขอม(ฝั่งซ้าย)	EKU๑๕-๐๑	EKU๑๕-๐๔ ก่อนข้ามแม่น้ำ	นายอนุชิต ชูโชติ โทร ๐๘-๘๘๗๒-๙๐๙๕
๒.	EKU๐๓	๒๕ ก.พ. ๖๒	๐๘.๐๐ น.	๑๗.๐๐ น.		EKU๑๕-๐๓	EKU๑๕-๐๓ วัดบ้านขอม	
๓.	EKU๐๓	๒๕ ก.พ. ๖๒	๐๘.๐๐ น.	๑๗.๐๐ น.		จุดตัดเบรก โดยวิธีออก ไลน์กระเช้า	EKU๑๕-๐๓ วัดบ้านขอม	
๔.	EKU๐๒	๒๕ ก.พ. ๖๒	๐๘.๐๐ น.	๑๗.๐๐ น.		EKU๒๕-๐๓	EKU๒๕-๐๔	
๕.	EKU๐๒	๒๕ ก.พ. ๖๒	๐๘.๐๐ น.	๑๗.๐๐ น.		EKU๒๕-๐๑	EKA๔๕-๐๒ แยกวัดบ้านขอม	
๖.	EKA๐๕	๒๕ ก.พ. ๖๒	๐๘.๐๐ น.	๑๗.๐๐ น.		จุดปลดสาย ไลน์แยกโดย วิธีออกไลน์ กระเช้า	EKA๔๕-๐๒ แยกวัดบ้านขอม	

พื้นที่ที่มีผู้ใช้ไฟได้รับผลกระทบ(ไฟดับ) บริเวณซอยวัดบ้านขอม(ฝั่งซ้าย)

ผู้ประสานงานการตัดไฟ ชื่อ นายอร่าม ผ่องแผ้ว ตำแหน่ง รจก.ปบ. โทร ๐๘-๑๑๔๕-๕๖๖๐

พื้นที่ ที่ขอตัดไฟปฏิบัติงานมีสายเคเบิลใยแก้วนำแสงของ กฟผ. (หากมีโอกาสชำรุด ผจก.กฟ.สค.จ.๓) จะไปตรวจสอบก่อนปฏิบัติงาน)

๑.  มีสายเคเบิลใยแก้วนำแสง ๑.๑  มีโอกาสชำรุด ๑.๒  ไม่มีโอกาสชำรุด

๒.  ไม่มีสายเคเบิลใยแก้วนำแสง

๙ switching 7:๐๕๖ หมายเลข 106

(นายอร่าม ผ่องแผ้ว)

ตำแหน่ง รจก.(๓) ปฏิบัติงานแทน ผจก.กฟ.สค.จ.๓

สำหรับแผนควบคุมการจ่ายไฟ (สคฟ.) กฟผ.๓

เรียน อ.ก.บ.ปบ.

ผจก.พิจารณาแล้วเห็นควร

อนุมัติให้ตัดไฟตามคำขอข้อ 1,2,3 พิดเตอร์ EKU๐1 จาก EKU 15-01 ถึง EKU 15-09, EKU 15-03

ในวันที่ 24 ก.พ. 62 ตั้งแต่เวลา 08.00 น. ถึง 17.00 น. ตามใบสั่งทำสวิตช์หมายเลข 255/62

อนุมัติให้ตัดไฟตามคำขอข้อ 4,5,6 พิดเตอร์ EKA๐5 จาก EKU 25-01 ถึง EKU 25-05, EKU 55-02

ในวันที่ 24 ก.พ. 62 ตั้งแต่เวลา 08.00 น. ถึง 17.00 น. ตามใบสั่งทำสวิตช์หมายเลข

พนักงานศูนย์ นาย วนทอง วัฒนประศาสน์ ประสานงานการขอตัดไฟกับ รจก.อร่าม ผ่องแผ้ว โทร ๐๘-๑๑๔๕-๕๖๖๐

นายอร่าม ผ่องแผ้ว  
รจก.(๓) ปฏิบัติงานแทน ผจก.กฟ.สค.จ.๓  
๐๑๖-๖๑๓๖๖๐๑

ส่วนรับผู้อนุมัติ

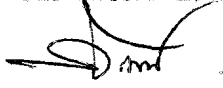
497

ที่ ก.๓ กปน.(คพ.)

เรียน ผจก. ก.๓.๑๓.

อก.บข.(ก.๓)/อก.วณ.(ก.๓)

อนุมัติ และแจ้ง จป. เพื่อตรวจสอบความสอดคล้อง  
พร้อมทั้งลงข้อมูลแจ้งแผนดับไฟลงใน [www.pea.co.th](http://www.pea.co.th)



(นายภักพงษ์ วงษ์พงษ์ท่า)

อก.ปช.(ก.๓)

20 ก.พ. 2562

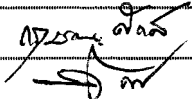

ขั้นตอนการสวิงชิง 3 แผ่น

แผนผังแนบ 2 แผ่น

ผจพ. - (สถานี) -

เพื่อทราบ และจัดพนักงานเข้าปฏิบัติงานร่วมกับศูนย์ฯ นครปฐม  
ตั้งแต่วันที่ - น. เป็นต้นไป จนกว่างานจะแล้วเสร็จ

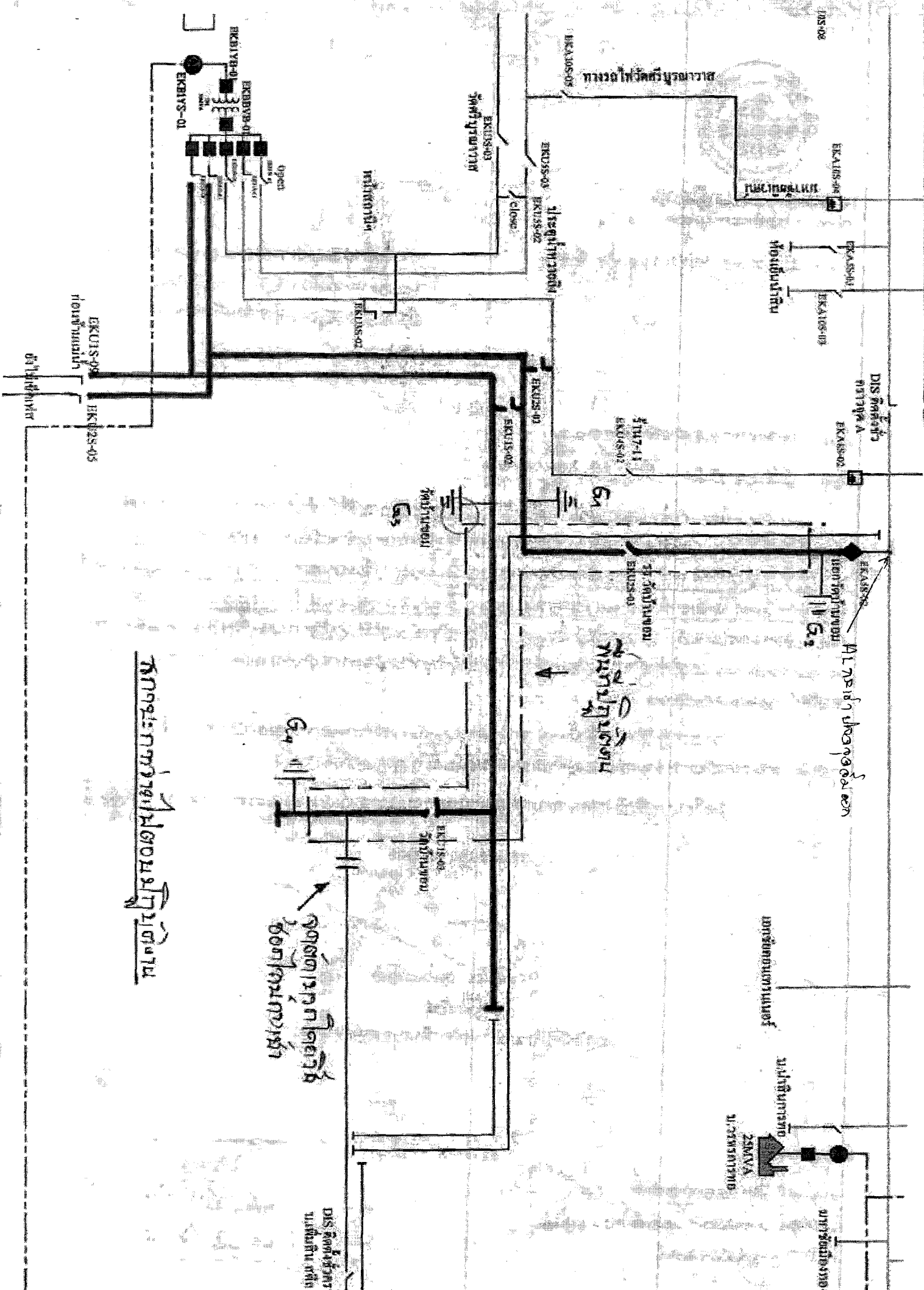
## ใบสั่งทำสวิตชิง

1. สถานที่ทำงาน	บริเวณ ซอยวัดบ้านขอม				
2. กำหนดวันที่ทำงาน	24-ก.พ.-62	ระหว่าง	08.00 น.	ถึง	17.00 น.
3. ผู้ขอทำงาน	กฟจ.สค.	งานที่ทำ	ก่อสร้างระบบสายส่ง 115 เควี		ตามใบขอปฏิบัติงาน 255/62
4. เตรียมการสวิตชิงโดย	นายขุนทอง ผาเงิน			วันที่	18 กุมภาพันธ์ 2562
5. ตรวจสอบสวิตชิงโดย				วันที่	18 ก.พ. 62
6. อนุมัติสวิตชิงโดย				วันที่	20 กพ 62
7. สั่งทำสวิตชิงโดย	<ol style="list-style-type: none"> <li>1. นายเพชรรัตน์, นายมงคล, นายพิชชา, นายอมร (กะ1 00.00 น. - 08.00 น.)</li> <li>2. นายกฤษณะศักดิ์, นายขุนทอง, นายนครินทร์, นายพนิต (กะ2 08.00 น. - 16.00 น.)</li> <li>3. นายสิทธิชัย, นายอนุสรณ์, นายศักดิ์สิทธิ์, นายมนช (กะ3 16.00 น. - 24.00 น.)</li> </ol>				

ที่	รหัสอุปกรณ์	สภาพอุปกรณ์ ปกติก่อน ดำเนินการ	ดำเนินการ	เวลา	ผู้ดำเนินการ	ผู้สั่งการ	หมายเหตุ
1	ตรวจสอบอุปกรณ์ป้องกันและสวิตซ์ตัดตอนภายในสถานีฯ มีงานข้างเคียงหมายเลข 106						
2	EKA-TP1	"OLTC" Auto	"OLTC" Manual		EKA		
3	EKA01VB-01	Auto	Manual		EKA		-
4	EKA05VB-01	Auto	Manual		EKA		-
5	EKU-TP1	"OLTC" Auto	"OLTC" Manual		EKU		
6	EKU01VB-01	Auto	Manual		EKU		
7	EKU02VB-01	Auto	Manual		EKU		
8	SMC-KT2A	"OLTC" Auto	"OLTC" Manual		กฟผ.		
9	SMC07VB-01	Auto	Manual		SMC		-
10	ย้ายโหลด EKU01 บางส่วนรับไฟจาก SMC07						
11	SMC08VB-01	ปลด	สับ คงManual		SMC		-
12	EKA05S-02	ปลด	สับ		สค.		SF6 ปากซอยวัดบ้านขอม
13	EKU01S-10	ปลด	สับ		สค.		DIS บริษัทตั้งสุขไพศาล
14	EKU01S-03	สับ	ปลด(ใช้โหลดบัสเตอร์)		สค.		DIS วัดบ้านขอม
15	EKA05S-02	สับ	ปลด, ล็อคคาน		สค.		SF6 ปากซอยวัดบ้านขอม
16	SMC08VB-01	สับ	ปลด		SMC		-
17	เมื่อพร้อมดับไฟปฏิบัติงานเวลา 08.00 น.						
18	EKU01VB-01	สับ	ปลด		EKU		
19	EKU02VB-01	สับ	ปลด		EKU		
20	EKU01S-01	สับ	ปลด		สค		DIS POT HEAD F.1
21	EKU02S-01	สับ	ปลด		สค		DIS POT HEAD F.2
22	แจ้งHL.กระเช้าตัด DDE บริเวณเลยวัดบ้านขอม(ตามผังแนบ) ออกทั้ง 3 เฟส แบบมีไฟ						
23	หลังจากHL.กระเช้าตัด DDE บริเวณเลยวัดบ้านขอม(ตามผังแนบ) ออกทั้ง 3 เฟส แบบมีไฟ เสร็จเรียบร้อย						
24	แจ้งHL.กระเช้าปลดจุดจัม บริเวณแยกวัดบ้านขอม(ตามผังแนบ) ออกทั้ง 3 เฟส แบบมีไฟ						

ที่	รหัสอุปกรณ์	สภาพอุปกรณ์ ปกติก่อน ดำเนินการ	ดำเนินการ	เวลา	ผู้ดำเนินการ	ผู้สั่งการ	หมายเหตุ
25	หลังจากHL.กระเช้าปลดจุดจัม บริเวณแยกวัดบ้านขอม(ตามผังแนบ) ออกทั้ง 3เฟส แบบมีไฟ เสร็จเรียบร้อย						
26	แจ้งสถานะไฟดับให้กฟจ.สค.ทราบ						
27	แจ้งช่างควบคุมงานทำการ TestไฟและShort Ground จุด G1				สค.		
28	แจ้งช่างควบคุมงานทำการ TestไฟและShort Ground จุด G2				สค.		
29	แจ้งช่างควบคุมงานทำการ TestไฟและShort Ground จุด G3				สค.		
30	แจ้งช่างควบคุมงานทำการ TestไฟและShort Ground จุด G4				สค.		
31	EKA-TP1	"OLTC" Manual	"OLTC" Auto		EKA		
32	EKA01VB-01	Manual	Auto		EKA		-
33	EKA05VB-01	Manual	Auto		EKA		-
34	SMC-KT2A	"OLTC" Manual	"OLTC" Auto		กฟผ.		
35	SMC07VB-01	Manual	Auto		SMC		-
36	EKU-TP1	"OLTC" Manual	"OLTC" Auto		EKU		
สิ้นสุด Switching ช่วงเช้า							
37	เมื่อปฏิบัติงานแล้วเสร็จ						
38	EKA-TP1	"OLTC" Auto	"OLTC" Manual		EKA		
39	EKA01VB-01	Auto	Manual		EKA		-
40	EKA05VB-01	Auto	Manual		EKA		-
41	SMC-KT2A	"OLTC" Auto	"OLTC" Manual		กฟผ.		
42	SMC07VB-01	Auto	Manual		SMC		-
43	EKU-TP1	"OLTC" Auto	"OLTC" Manual		EKU		
44	แจ้งช่างควบคุมงานทำการปลด ชุด Short Ground จุด G1				สค.		
45	แจ้งช่างควบคุมงานทำการปลด ชุด Short Ground จุด G2				สค.		
46	แจ้งช่างควบคุมงานทำการปลด ชุด Short Ground จุด G3				สค.		
47	แจ้งช่างควบคุมงานทำการปลด ชุด Short Ground จุด G4				สค.		
48	เมื่อพร้อมจ่ายไฟ						
49	แจ้งHL.กระเช้าจัม DDE บริเวณแยกวัดบ้านขอม(ตามผังแนบ) เข้าทั้ง 3เฟส แบบมีไฟ						
50	หลังจากHL.กระเช้าจัม DDE บริเวณแยกวัดบ้านขอม(ตามผังแนบ) เข้าทั้ง 3เฟส แบบมีไฟ เสร็จเรียบร้อย						
51	แจ้งHL.กระเช้าจัมจุดจัม บริเวณแยกวัดบ้านขอม(ตามผังแนบ) เข้าทั้ง 3เฟส แบบมีไฟ						
52	หลังจากHL.กระเช้าจัมจุดจัม บริเวณแยกวัดบ้านขอม(ตามผังแนบ) เข้าทั้ง 3เฟส แบบมีไฟ เสร็จเรียบร้อย						
53	EKU01S-01	ปลด	สับ		สค		DIS POT HEAD F.1
54	EKU02S-01	ปลด	สับ		สค		DIS POT HEAD F.2
55	EKU01VB-01	ปลด	สับ คงManual		EKU		
56	EKU02VB-01	ปลด	สับ คงManual		EKU		
57	ย้ายโหลด EKU01 บางส่วนกลับจาก SMC07						
58	SMC08VB-01	ปลด	สับ คงManual		SMC		-
59	EKA05S-02	ปลด	สับ		สค.		SF6 ปากซอยวัดบ้านขอม

ที่	รหัสอุปกรณ์	สภาพอุปกรณ์ ปกติก่อน ดำเนินการ	ดำเนินการ	เวลา	ผู้ดำเนินการ	ผู้สั่งการ	หมายเหตุ
60	EKU01S-03	ปลด	สับ		สค.		DIS วัดบ้านขอม
61	EKU01S-10	สับ	ปลด(ใช้โหลดบัสเตอร์)		สค.		DIS บริษัทตั้งสุขไพศาล
62	EKA05S-02	สับ	ปลด, ล็อคคาน		สค.		SF6 ปากซอยวัดบ้านขอม
63	SMC08VB-01	สับ	ปลด		SMC		- -
64	EKA-TP1	"OLTC" Manual	"OLTC" Auto		EKA		
65	EKA01VB-01	Manual	Auto		EKA		- -
66	EKA05VB-01	Manual	Auto		EKA		- -
67	EKU-TP1	"OLTC" Manual	"OLTC" Auto		EKU		
68	EKU01VB-01	Manual	Auto		EKU		
69	EKU02VB-01	Manual	Auto		EKU		
70	SMC-KT2A	"OLTC" Manual	"OLTC" Auto		กฟผ.		
71	SMC07VB-01	Manual	Auto		SMC		- -
สิ้นสุด Switching							



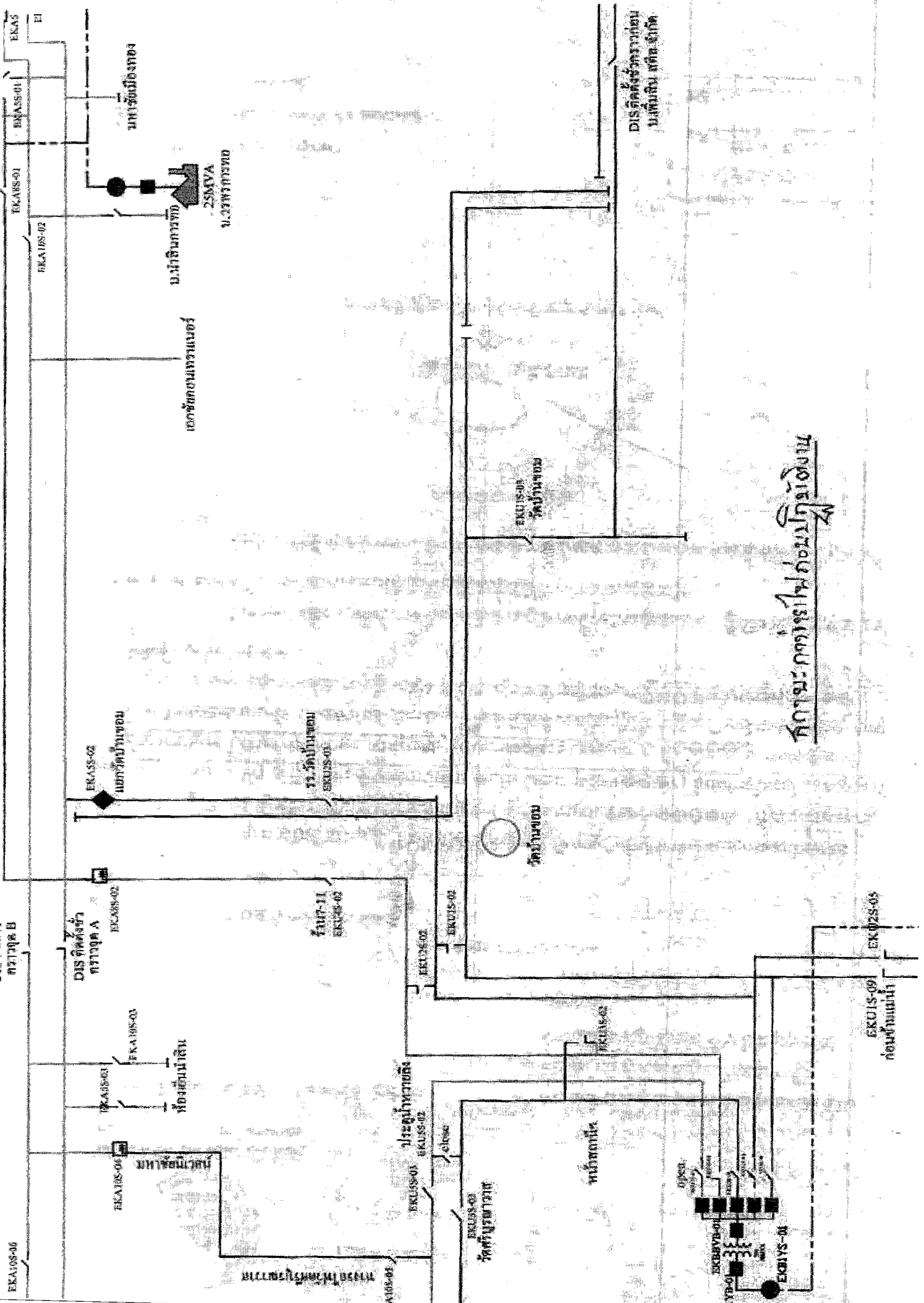
กดปุ่มเปิดตู้ควบคุม

กดปุ่มเปิดตู้ควบคุม

เปิดตู้ควบคุม

กดปุ่มเปิดตู้ควบคุม

กดปุ่มเปิดตู้ควบคุม



ที่โครงการนี้ใช้สายเคเบิลชนิดนี้